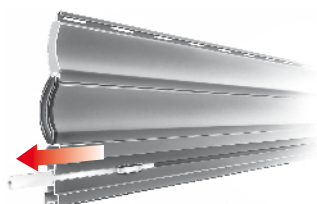


Secondo fonte del Censis, il 50% dei furti avviene attraverso le finestre e nella maggior parte dei casi vengono compiuti da ladri occasionali poco preparati ad affrontare ostacoli ed imprevisti. Le tapparelle di sicurezza in alluminio ed acciaio fungono da deterrente ed oppongono un'ottima resistenza ai tentativi di effrazione. In più Croci propone una vasta gamma di accessori che si possono applicare in diversi punti della tapparella per impedirne il sollevamento o lo scardinamento dalle guide, aumentando così la sicurezza contro i furti.

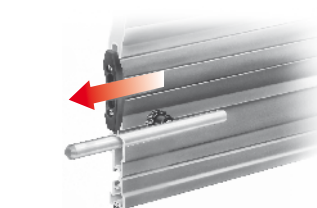
SISTEMI DI CHIUSURA

PER PROFILI TERMINALI



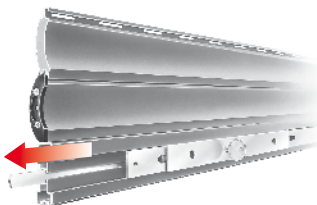
CATENACCIO DI SICUREZZA IN ALLUMINIO O ACCIAIO

È composto da una piattina (alluminio o acciaio) opportunamente sagomata e da un'impugnatura antiscivolo in plastica. Viene montato sul profilo terminale 7x56 e 14x56 (escluso il tipo universale) senza alcuna lavorazione aggiuntiva, grazie alla particolare forma del terminale; è azionato manualmente ed, entrando nella guida laterale e nel muro, impedisce il sollevamento dal basso della tapparella. Esiste anche nella versione per profili intermedi (consigliato per profili TE12x55).



CATENACCIO DI SICUREZZA RINFORZATO IN ACCIAIO

È composto da un tondino in acciaio e da un pomello di fermo, viene montato sul profilo terminale 14x56 (standard - universale) opportunamente lavorati. È azionato manualmente ed, entrando nella guida laterale e nel muro, impedisce il sollevamento dal basso della tapparella.

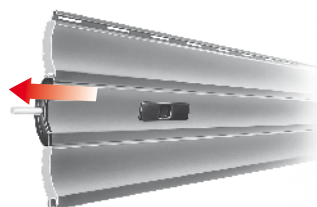


SERRATURA

a comando manuale interno (a pomolo) o interno - esterno (a chiave), viene montata sul terminale 14x56 (escluso il tipo universale) assieme a due piattine laterali in alluminio che, inserendosi nelle guide laterali e nel muro, impediscono il sollevamento dal basso della tapparella.

SISTEMA DI CHIUSURA

INTERMEDIO

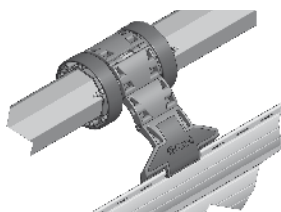


CATENACCIO DI SICUREZZA INTERMEDIO IN ACCIAIO

viene montato direttamente su una stecca di profilo (con un'apposita lavorazione) all'altezza desiderata della tapparella, può essere utilizzato nei profili da 53 e 55 mm (SAR/132, AC/55, SAC/155, e AR/32); è azionato manualmente ed, entrando nella guida laterale e nel muro, impedisce il sollevamento della tapparella.

SISTEMA DI BLOCCAGGIO

AUTOMATICO ANTISOLLEVAMENTO



Viene montato sul rullo di avvolgimento e sull'ultimo profilo della tapparella (ogni 50 cm) ed è utilizzabile con manovre ad argano o motore. Entra in funzione automaticamente a tapparella abbassata, esercitando verticalmente una pressione tale da impedire il sollevamento della tapparella stessa. Coperto da brevetto internazionale con solo due versioni (una con anelli per il rullo diam. 60 e l'altra per il rullo diam. 70) copre tutte le necessità in quanto la regolazione per la distanza dal rullo può essere effettuata in cantiere durante l'installazione.